

FLYDEMØRTEL TIL GULVE

WEBER

weber

SAINT-GOBAIN

weberfloor 120 Reno DR

weberfloor 120 Reno DR er en støvreduceret, selvtørrende, fiberforstærket og pumpebar afjævningsmasse til gulve i lagtykkelse 4-50 mm. Produktet leveres som tørmørtel bestående af aluminatcement, sand, supplerende bindemidler og tilsætningsstoffer. Vand tilsættes på byggepladsen. Produktet er fugtskadebestående samt slagge- og kaseinfrit. weberfloor 120 Reno DR er tredjepartscertificeret og er EPD-Verificeret.

Produktet er optaget i databasen for byggeprodukter, som kan anvendes i Svanemærket byggeri.

 Gem



Log ind

ANCHOR LINKS[Anvendelse](#)[Funktioner og fordele](#)[Begrænsninger](#)[Tekniske produkttegenskaber](#)[Drift og vedligehold](#)[Varianter](#)[Dokumentation](#)[Dokumentation til DGNB](#)[Relaterede systemer](#)[Find forhandler](#)

Anvendelse

Anbefales til indendørs brug. Til nybyggeri og renovering af boliger, kontorer og offentlige institutioner, hvor der er behov for korte tørretider.

Funktioner og fordele

Støvreduceret

Velegnet til varmegulve

Fiberforstærket

Selvtørrende

Pumpebar – hurtig og ergonomisk påføring

Både til faldopbygning og glatspartling

Lave egenemissioner

Lavalkalisk

Egnet til gulvvarme

Indoor Air Comfort GOLD-Verificeret

EPD-Verificeret

Begrænsninger

Ikke egnet til udendørs brug. Skal påføres en belægning.

Tekniske produkttegenskaber

Farve

Grå

Brandklasse

[Log ind](#)

Genanvendelse

Hærdet materiale udgør ingen kendt fare for miljø eller helbred. For håndtering af affald se din lokale kommune.

Opbevaring

Ca. 9 måneder fra produktionsdatoen, tørt og i uåbnet emballage.

Varianter

Betegnelse Sæk	Enhedsværdi 20 kg.
Betegnelse Bulk	Enhedsværdi Ton
Betegnelse Big Bag	Enhedsværdi 1000 kg.

Dokumentation



WEBER | BROCHURER | PDF

Brochure-weberfloor 4955-09.17



WEBER | PRODUKTBLADE | PDF

Produktblad-weberfloor 120 Reno DR-01.23



Log ind



WEBER | SIKKERHEDSDATABLADE | PDF

Sikkerhedsdatablad-weberfloor 120 reno DR-08.22



WEBER | YDEEVNEDEKLARATION | PDF

DoP-weberfloor 120 Reno DR-ENG-09.22



WEBER | EPD-CERTIFIKATER | PDF

EPD-weberfloor 120 Reno DR-10.19



Se flere

Dokumentation til DGNB

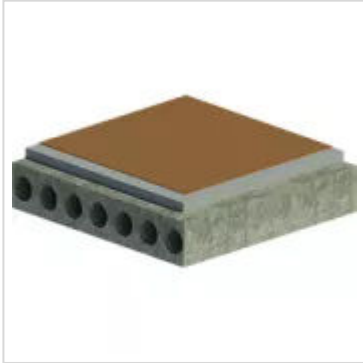


WEBER | DGNB-DOKUMENTATIONSPAKKER | ZIP



Log ind

Relaterede systemer



Huldæk 500 kg/m² med kunststofbelægning på fiberforstærket afjævningsmasse (4-50mm)

Kunststofbelægning på huldæk 500 kg/m² med opbygning af weberfloor 120 Reno. Anvendes i lagtykkelse 4-50mm. Gangbar efter 2 til 3 timer og klar...

[Læs mere →](#)



Huldæk 375 kg/m² med kunststofbelægning på fiberforstærket afjævningsmasse (4-50mm)

Kunststofbelægning på huldæk 375 kg/m² med opbygning af weberfloor 120 Reno. Anvendes i lagtykkelse 4-50mm. Gangbar efter 2 til 3 timer og klar...

[Læs mere →](#)



Huldæk 300 kg/m² med kunststofbelægning på fiberforstærket afjævningsmasse (4-50mm)

Kunststofbelægning på huldæk 300 kg/m² med opbygning af weberfloor 120 Reno. Anvendes i lagtykkelse 4-50mm. Gangbar efter 2 til 3 timer og klar...

[Læs mere →](#)



Find din nærmeste forhandler

Find forhandler



Weber lydgulv

Lydgulvet weberfloor acoustic er et system bestående af en lydmatte, der sammen med webers flydemørtler og tilhørende ko...



NYHEDER

JOB OG KARRIERE



Log ind

[PRESSE](#)

[FAQ](#)

[FAKTURAOPLYSNINGER](#)

[WHISTLEBLOWING](#)

Saint-Gobain Denmark A/S
Robert Jacobsens Vej 62A
2300 København S

info@saint-gobain.dk

CVR: 59983016

Tilmeld og hold dig opdateret

Modtag seneste nyt om byggeri, produkter og løsninger fra Saint-Gobain

[Tilmeld dig nyhedsbrev](#)

© Saint-Gobain 2023

[PRIVATLIVSPOLITIK](#)

[VILKÅR](#)

[COOKIES](#)

[REGISTREREDE VAREMÆRKER](#)

