



FLYDEMØRTEL TIL GULVE

**WEBER**

**SAINT-GOBAIN**

## weberfloor 4610 Industry Top

weberfloor 4610 Industry Top er en pumpbar hurtighærdende, selvudjævnende slidlagsmasse til industrigulve, som er baseret på specialcement, sand, supplerende bindemidler og tilsætningsstoffer. weberfloor 4610 Industry Top er klar til trafikbelastning og behøver normalt ingen overfladebehandling. Ved udlægning kræves viden og erfaring for at opnå et passende resultat. Weber har specielt uddannede gulventreprenører til udlægning af weberfloor 4610 Industry Top. Produktet er karakteriseret som polymermodificeret: CT-C35-F10-AR0,5 iht. DS/EN 13813.

Produktet er optaget i databasen for byggeprodukter, som kan anvendes i Svanemærket byggeri.

 **Gem**

  
Print

#### ANCHOR LINKS

[Anvendelse](#)[Funktioner og fordele](#)[Begrænsninger](#)[Tekniske produkttegenskaber](#)[Drift og vedligehold](#)[Varianter](#)[Dokumentation](#)[Dokumentation til DGNB](#)[Relaterede systemer](#)[Find forhandler](#)

## Anvendelse

Anvendes til industrigulve med intensiv trafik med middeltungt og tungt rullende udstyr.

## Funktioner og fordele

Pumpebar – hurtig og ergonomisk udlægning

Hurtighærdende – muliggør hurtig installation

Særdeles plane gulve – minimerer slitage på trucks

Særdeles god bestandighed over for mekanisk belastning – lang levetid

Egnet til gulvvarme

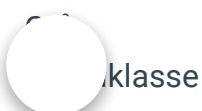
Lave værdier for kloridtransport - beskytter armering mod korrosion i udsatte miljøer

## Begrænsninger

Ikke egnet til udendørs brug, Temperaturen i underlaget og omgivelserne bør være > 10°C.

## Tekniske produkttegenskaber

Farve



### Genanvendelse

Hærdet materiale udgør ingen kendt fare for miljø eller helbred. For håndtering af affald se din lokale kommune.

### Opbevaring

Ca. 6 måneder fra produktionsdatoen, tørt og i uåbnet emballage.

## Varianter

Betegnelse Big Bag	Enhedsværdi 1000 kg.
Betegnelse Bulk	Enhedsværdi Ton
Betegnelse Sæk	Enhedsværdi 20 kg.

## Dokumentation



WEBER | PRODUKTBLADE | PDF

**Produktblad-weberfloor 4610 Industry Top-09.21**



WEBER | YDEEVNEDEKLARATION | PDF

**DoP-weberfloor 4610 Industry Top-ENG-01.19**



WEBER | EPD-CERTIFIKATER | PDF

**EPD-weberfloor 4610 Industry Top-07.20**

WEBER | SIKKERHEDSDATABLADE | PDF

**Sikkerhedsdatablad-weberfloor 4610 Industry Top-08.22**

WEBER | LCABYG-FILER | ZIP

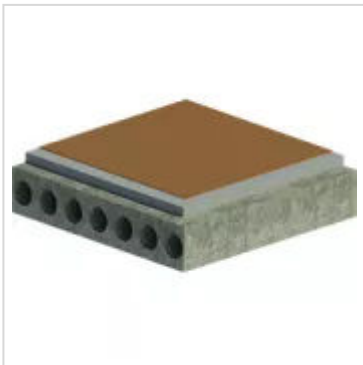
**LCAbyg-weberfloor 4610 Industry top-EN15804+A1-10.22**

Se flere

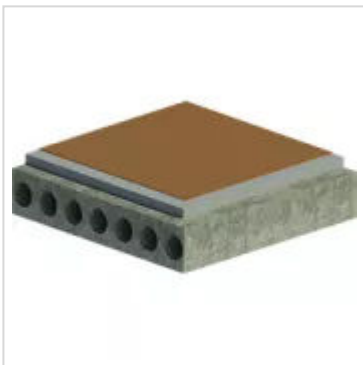
**Dokumentation til DGNB**

**weberfloor 4610 Industry Top.zip**

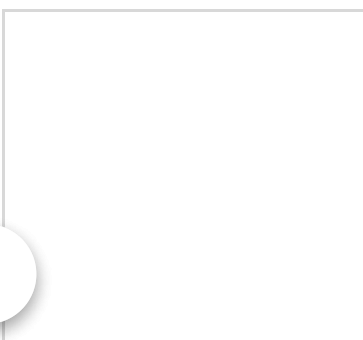
## Relaterede systemer

**Huldæk 500 kg/m<sup>2</sup> med kunststofbelægning på hurtigthærdende afjævningsmasse (4-20mm)**

Kunststofbelægning på huldæk 500 kg/m<sup>2</sup> med opbygning af weberfloor 4610 Industri top. Anvendes i lagtykkelse 4-20mm på underlag af beton eller...

[Læs mere →](#)**Huldæk 375 kg/m<sup>2</sup> med kunststofbelægning på hurtigthærdende afjævningsmasse (4-20mm)**

Kunststofbelægning på huldæk 375 kg/m<sup>2</sup> med opbygning af weberfloor 4610 Industri top. Anvendes i lagtykkelse 4-20mm på underlag af beton eller...

[Læs mere →](#)**Huldæk 300 kg/m<sup>2</sup> med kunststofbelægning på hurtigthærdende afjævningsmasse (4-20mm)**

Kunststofbelægning på huldæk 300 kg/m<sup>2</sup> med opbygning af weberfloor 4610 Industri top. Anvendes i lagtykkelse 4-20mm på underlag af beton eller...

[Se flere](#)

## Find forhandler



### Find din nærmeste forhandler

[Find forhandler](#)

## Weber Industriegulv

Weber producerer en række gulve, der er egnede til steder, hvor der er særligt store krav til fx tryk- og slidstyrke.





[Log ind](#)

---

2023 10 16  
SAINT-GOBAIN

[NYHEDER](#)

[JOB OG KARRIERE](#)

[OM OS](#)

[PRESSE](#)

[FAQ](#)

[FAKTURAOPLYSNINGER](#)

[WHISTLEBLOWING](#)

Saint-Gobain Denmark A/S  
Robert Jacobsens Vej 62A  
2300 København S

[info@saint-gobain.dk](mailto:info@saint-gobain.dk)

CVR: 59983016

## Tilmeld og hold dig opdateret

Modtag seneste nyt om byggeri, produkter og løsninger fra Saint-Gobain

[Tilmeld dig nyhedsbrev](#)

---

© Saint-Gobain 2023

[PRIVATLIVSPOLITIK](#)

[VILKÅR](#)

[COOKIES](#)

[REGISTREREDE VAREMÆRKER](#)





Log ind

